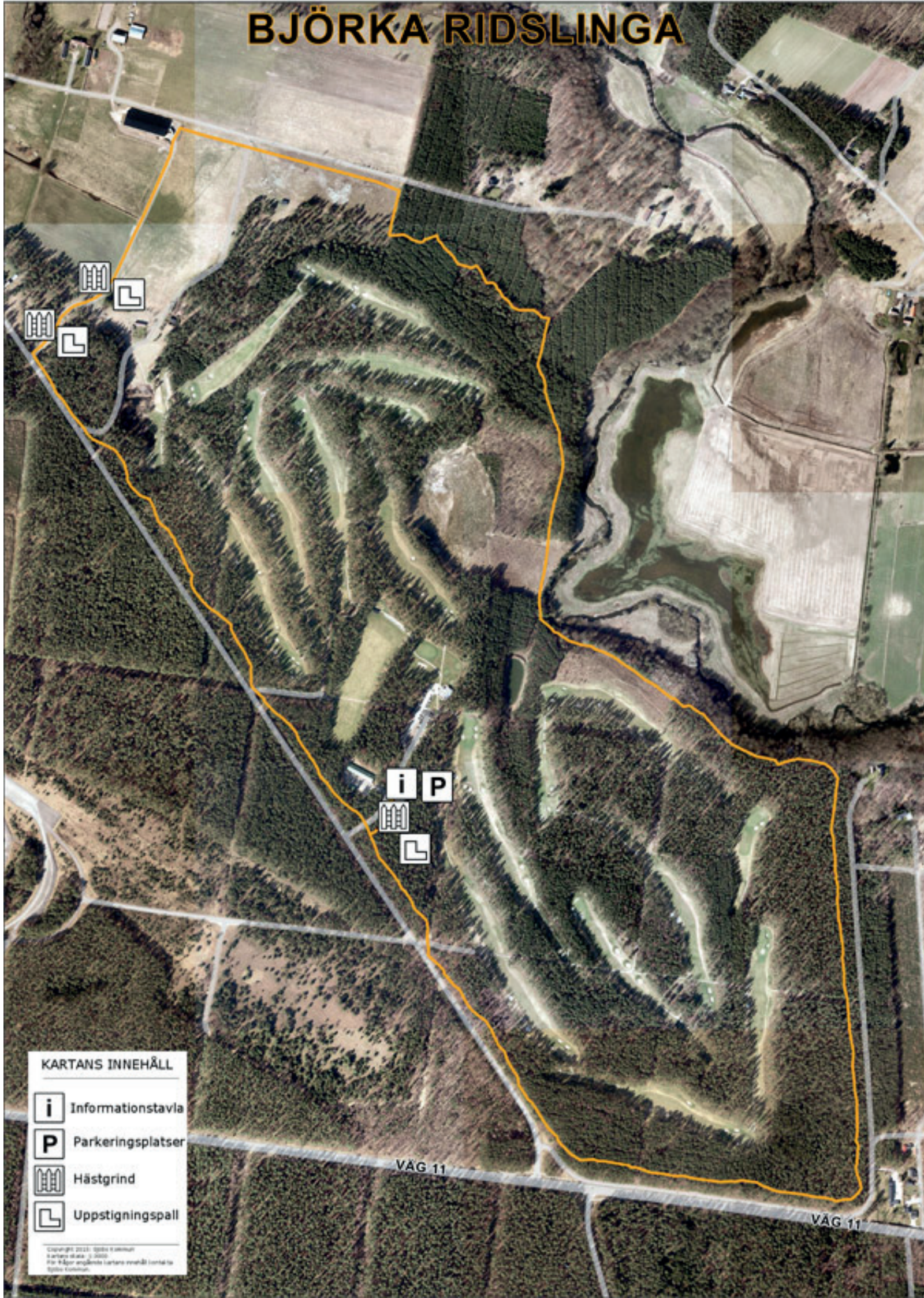


BJÖRKA RIDSLINGA



KARTANS INNEHÅLL

-  Informationstavla
-  Parkeringsplatser
-  Hästgrind
-  Uppstigningspall

VÄG 11

VÄG 11

Copyright 2023: Späns & Sällman
Kartans datum: 2023
För tillämpning av kartans innehåll kontakta
Späns & Sällman.

Välkommen till Björka ridslinga!

Parkering för släp

Ridslingans parkering för hästtransporter ligger inne på golfbanan. Kör in på golfklubbens infart från Björka Byaväg, sedan ligger parkeringsplatserna till höger, längs med golfbanans arbetsväg. Parkeringsplatserna är reserverade för hästtransporter. Vägen används av golfbanans personal, så tänk på att lämna plats åt passerande trafik.

Självklart så städar vi efter oss - redskap finns vid anslagstavlan.

Så här hittar du på rundan

Ridslingan är sex kilometer lång, mestadels på naturstig. Följ de vita banden på träden, samt skyltar vid vägarna. Rid inte fel vid naturvårdområdet vid ån; området är markerat med målat vitt band runt träden och en vit symbol, märkningen är gjord längs med branten. Detta är inte ridslingans märkning.

Ridslingan är avsedd för ridning, men ibland finns vandrare på spåret, så var rädda om varandra. På slingan gäller högerregeln.

Det finns tre grindar att passera vid ridning runt hela slingan. Grindarna är självstängande och det är viktigt att grindarna hålls stängda, så att andra djur inte kan passera ut eller in. På sommaren går det kor i hagen.

Rid på den västra vägkanten i backen vid Lundhem.

Rid på den södra vägkanten mot Snaven.

Hundar får inte vara lösa.

Utanför sista grinden finns en pall, för av- och uppsittning.

Välkommen till Björka ridslinga!



SJÖBO
KOMMUN